

ZEMİN ÜSTÜ PASLANMAZ ÇELİK MADENİ YAĞ ve YAKIT AYIRICI MANUEL CLASS I

Yağ-su ayırıcı:

"Metusan" yağ-su ayırıcı, yağın suyun üstünde doğal olarak yüzeceği yerçekimi prensibine dayanır. Bu sistem uzun yıllar boyunca sadece periyodik olarak katı ve yağların temizlenmesini gerektirir.

Yağ-su ayırıcılar, atık su içindeki mineral yağlar, yakıtlar ve hidrokarbonlar gibi hafif sıvıları, ayrıca askıda katıları kanalizasyon sistemine boşaltılmadan önce ayırmak üzere tasarlanmış yerçekimi tabanlı cihazlardır. Yağ gibi hafif sıvılar, suyun özgül yoğunluğundan (1) daha düşük bir yoğunluğa sahiptir, katılar ise çamur formunda suyun özgül yoğunluğundan daha yüksek bir yoğunluğa sahiptir.

Kullanım alanları:

Akaryakıt istasyonları, Otoparklar, Kamyon yükleme boşaltma sahaları, Araba satış mağazaları, tamir atölyeleri, oto yıkama, Otobüs garajları, Askeri hangarlar ve depo tesisleri, İtfaiye istasyonları, Motor temizleme, atölyeleri, araç kurtarıcı park sahaları, Havalimanı apronu, Tren - Metro istasyonları, Konteyner terminalleri, Endüstri tesisleri, kazara yağ sızıntıları riski olan petrol tesisleri.

Gereklilik:

Belediye kanalizasyon atık su düzenlemeleri ve paralelinde devlet çevre yasaları, yağ-su ayırıcıların kullanımını zorunlu kılan belirli senaryolara göre hazırlanmıştır. Bu düzenlemeler, su kirliliğini azaltmada, mevcut toplum için temiz su sağlamada ve gelecek nesiller için çevreyi korumada önemli bir rol oynar.

Çalışma prensipleri:

İnşaat endüstrisinde kullanılan yağ-su ayırıcıları yerçekimi prensibine dayanır. Suyun içinde bulunan, özgül ağırlığı 0.8 ila 0.94 arasında değişen yağlar (1) sudan daha hafif olduğundan doğal olarak yüze çıkar. Bunun aksine, suyun özgül ağırlığından daha yüksek olan katılar, dibine çöker. Kirlenmiş suyun girişten çıkışa akış süresi olarak adlandırılan bekleme süresi, önemli bir faktördür. Etkili ayırılma için yağ ayırıcı tankının boyutları olabildiğince büyük olmalıdır; daha büyük tanklar daha uzun bir bekleme süresi sağlar, bu da geliştirilmiş ayırılma verimliliğine yol açar.

Avantajlar:

Metusan yağ-su ayırıcıları, Avrupa standardı EN 858 ile uyumlu olan çağdaş bir tasarıma sahiptir. Bu ayırıcılar, yer tasarrufu sağlayan bir tank içinde endüstriyel seviyede yağ ayrılma verimliliği sunar. Çıkışa yerleştirilmiş mekanik bir valf, maksimum yağ kapasitesine ulaşıldığında otomatik olarak sistemi kapatır, kanalizasyon sistemini, ekipmanı ve çevreyi korur. Bu üniteler sızıntılara karşı koruma sağlayan 20 yıllık yapısal garanti ile gelir, güvenilirlik ve uygun maliyeti garanti eder.

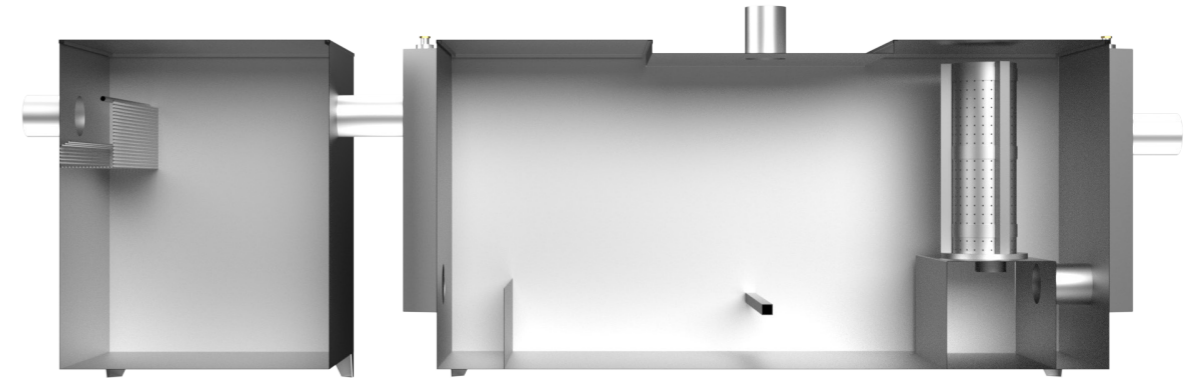
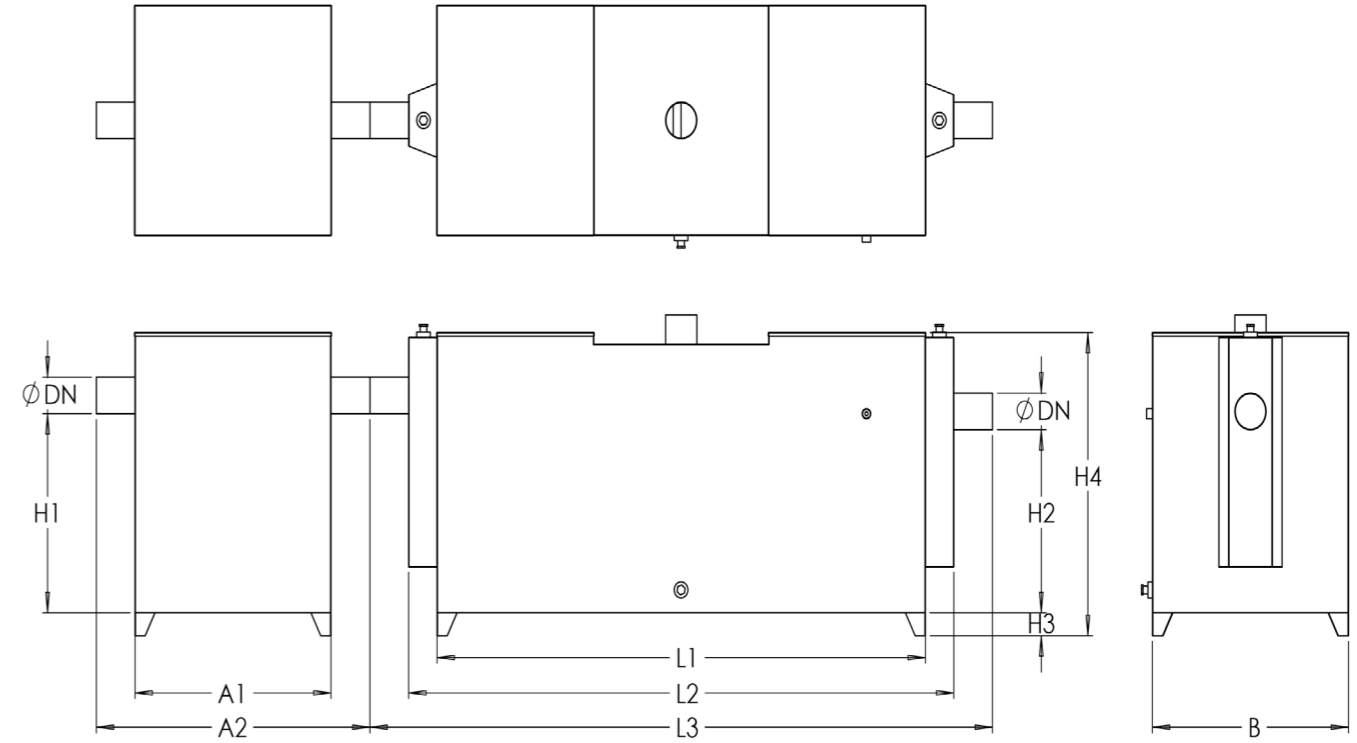
Kaynaştırıcı ünite:

Kaynaşma, iki veya daha fazla damlacık veya parçacığın temas halinde birleşerek tek, daha büyük bir damlacık veya parçacık oluşturma olgusudur.

Yağ-su ayırıcılarda kullandığımız, kaynaştırıcı üniteleri ince yağ parçacıklarının daha büyük parçacıklara dönüşmesini kolaylaştırır, böylece bu büyük parçacıklar daha hızlı yüze çıkar. Bununla birlikte, farklı boyutlarda parçacıklarla kirlenmiş atık su, genellikle bu kaynaştırıcı ünitelerini tıkayabilecek katı parçacıklar da içerir. Düzenli ve zamanında bakım, bu tıkanıklıkları önlemek için esastır. Kolayca temizlenebilen kaynaştırıcı ünitelerinin varlığı, son kullanıcılara önemli bir avantaj sunar, etkili işlemi sağlar ve ekipmanın ömrünü uzatır.

EN 858'e uygun, AISI 304 ya da AISI 316 kalite paslanmaz çelik malzemeden imal edilmiş, don tehlikesi bulunmayan yerlerde zemin üstü (oda içi) kullanıma uygun, ayrı tortu ve parçacık tutucu ünitesi bulunan, kolay çıkarılıp takılabilen temizlenebilir paslanmaz çelik tortu sepetli, uygun boşaltma tapaları ve vanaları olan, biriken yağı dışarı almak için uygun vanaları bulunan, coalescer (kaynaştırma) ünitesi bulunan, biriken yağ seviyesi artınca çıkış hattını otomatik olarak kapayan flatörü bulunan, hızlı ve kolay açılıp kapanabilen kapaklı, koku yapmayan, sızdırmazlığı sağlanmış manuel yağ ayırıcı.

TEKNİK ÖZELLİKLER



ÜRÜN ÖLÇÜLERİ

Kod	NS (lt/sn)	DN	Toplam Hacim (lt)	Yağ Hacmi (lt)	Tortu Tutucu (lt)	L1	L2	L3	A1	A2	H1	H2	H3	H4	B	
ss304 14211	ss316 24211	1	100	220	30	105	1000	1141	1341	400	600	620	550	100	950	400
14213	24213	3	100	320	90	120	1000	1283	1483	400	600	700	650	100	950	400
14216	24216	6	150	890	180	200	2000	2290	2490	530	730	920	870	100	1100	530
142110	242110	10	150	3095	300	920	2500	2783	2983	1000	1200	100	1320	100	1320	1000

Ölçüler mm'dir.

