

ZEMİN ÜSTÜ POLİETİLEN (HDPE) YAĞ ve YAKIT-SU AYIRICI CLASS I MANUEL

Yağ-su ayırıcı:

“Metusan” yağ-su ayırıcı, yağın suyun üstünde doğal olarak yüzeceği yerçekimi prensibine dayanır. Bu sistem uzun yıllar boyunca sadece periyodik olarak katı ve yağların temizlenmesini gerektirir.

Yağ-su ayırıcılar, atık su içindeki mineral yağlar, yakıtlar ve hidrokarbonlar gibi hafif sıvıları, ayrıca askıda katıların kanalizasyon sistemine boşaltılmadan önce ayırmak üzere tasarlanmış yerçekimi tabanlı cihazlardır. Yağ gibi hafif sıvılar, suyun özgül yoğunluğundan (1) daha düşük bir yoğunluğa sahiptir, katılar ise çamur formunda suyun özgül yoğunluğundan daha yüksek bir yoğunluğa sahiptir.

Kullanım alanları:

Akaryakıt istasyonları, Otoparklar, Kamyon yükleme boşaltma sahaları, Araba satış mağazaları, tamir atölyeleri, oto yıkama, Otobüs garajları, Askeri hangarlar ve depo tesisleri, İtfaiye istasyonları, Motor temizleme, atölyeleri, araç kurtarıcı park sahaları, Havalimanı apronu, Tren - Metro istasyonları, Konteyner terminaleri, Endüstri tesisleri, kazara yağ sızıntıları riski olan petrol tesisleri.

Gereklilik:

Belediye kanalizasyon atık su düzenlemeleri ve paralelinde devlet çevre yasaları, yağ-su ayırıcıların kullanımını zorunlu kılan belirli senaryolara göre hazırlanmıştır. Bu düzenlemeler, su kirliliğini azaltmada, mevcut toplum için temiz su sağlamada ve gelecek nesiller için çevreyi korumada önemli bir rol oynar.

Çalışma prensipleri:

İnşaat endüstrisinde kullanılan yağ-su ayırıcıları yerçekimi prensibine dayanır. Suyun içinde bulunan, özgül ağırlığı 0.8 ila 0.94 arasında değişen yağlar (1) sudan daha hafif olduğundan doğal olarak yüze çıkar. Bunun aksine, suyun özgül ağırlığından daha yüksek olan katılar, dibine çöker. Kirlenmiş suyun girişten çıkışa akış süresi olarak adlandırılan bekleme süresi, önemli bir faktördür. Etkili ayırılma için yağ ayırıcı tankının boyutları olabildiğince büyük olmalıdır; daha büyük tanklar daha uzun bir bekleme süresi sağlar, bu da geliştirilmiş ayırılma verimliliğine yol açar.

Avantajlar:

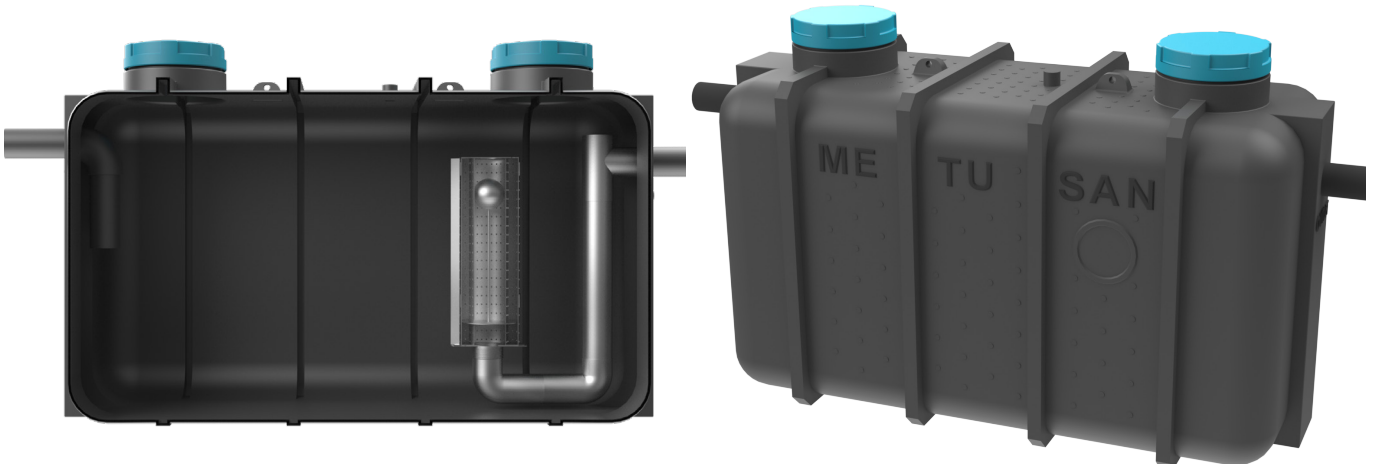
Metusan yağ-su ayırıcıları, Avrupa standardı EN 858 ile uyumlu olan çağdaş bir tasarıma sahiptir. Bu ayırıcılar, yer tasarrufu sağlayan bir tank içinde endüstriyel seviyede yağ ayırılma verimliliği sunar. Çıkışa yerleştirilmiş mekanik bir valf, maksimum yağ kapasitesine ulaşıldığında otomatik olarak sistemi kapatır, kanalizasyon sistemini, ekipmanı ve çevreyi korur. Bu üniteler sızıntılara karşı koruma sağlayan 20 yıllık yapısal garanti ile gelir, güvenilirlik ve uygun maliyetli garanti eder.

Kaynaştırıcı ünite:

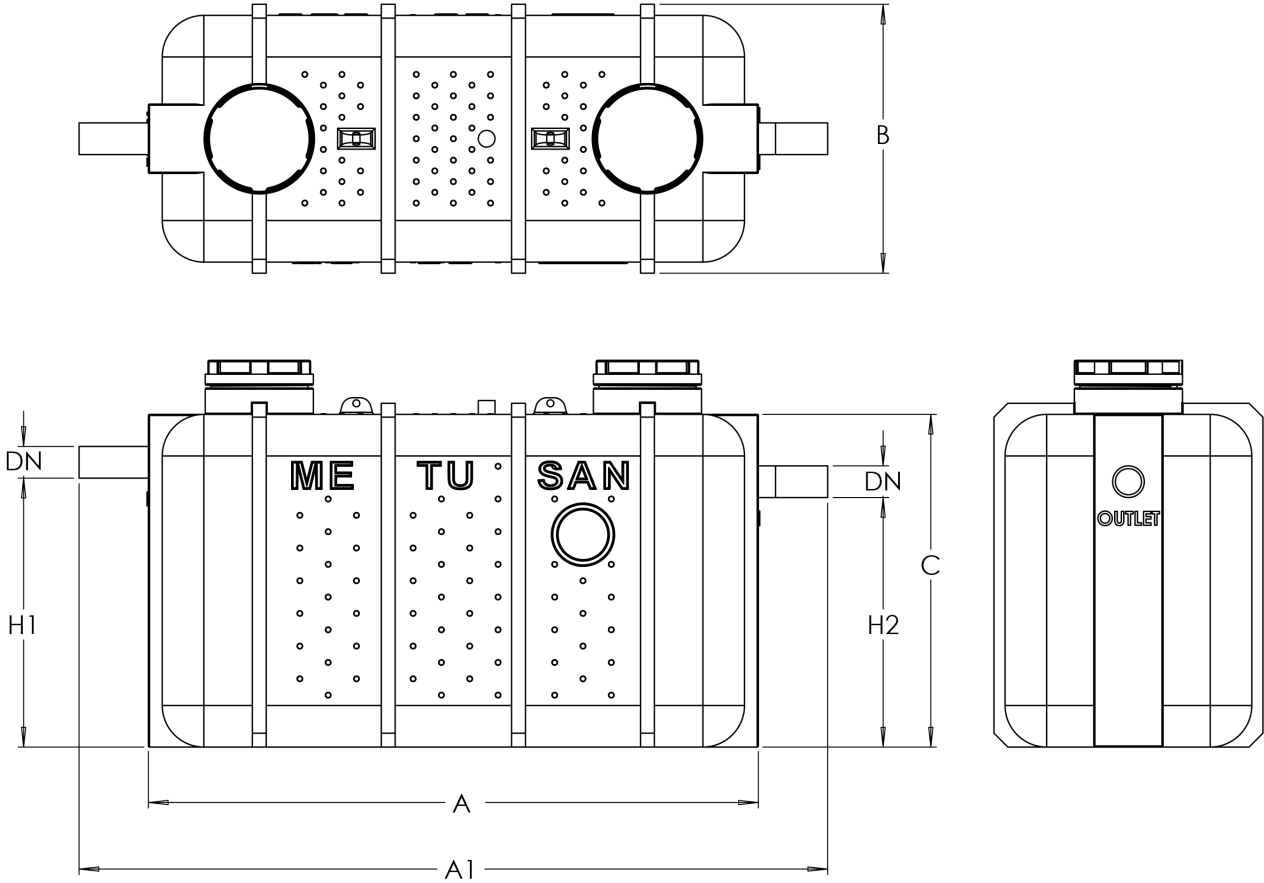
Kaynaşma, iki veya daha fazla damlacık veya parçacığın temas halinde birleşerek tek, daha büyük bir damlacık veya parçacık oluşturma olgusudur.

Yağ-su ayırıcılarda kullandığımız, kaynaştırıcı üniteleri ince yağ parçacıklarının daha büyük parçacıklara dönüşmesini kolaylaştırır, böylece bu büyük parçacıklar daha hızlı yüze çıkar. Bununla birlikte, farklı boyutlarda parçacıklarla kirlenmiş atık su, genellikle bu kaynaştırıcı ünitelerini tıka-yabilecek katı parçacıklar da içerir. Düzenli ve zamanında bakım, bu tıkanıklıkları önlemek için esastır. Kolayca temizlenebilen kaynaştırıcı ünitelerinin varlığı, son kullanıcılara önemli bir avantaj sunar, etkili işlemi sağlar ve ekipmanın ömrünü uzatır.

EN 858 sınıf I'ye uygun manuel yağ-su ayırıcısı, çevreci geri dönüştürülmüş yüksek yoğunluklu polietilen (HDPE) malzemesinden tek parça rotomodeli bir gövdeye sahiptir ve entegre bir çamur tuzağı içerir. Bağımsız olarak durabilir ve yerden veya zemin tipi uygulamalarda, don riski olmayan yerlerde kurulum için uygundur. Bakım ve bertaraf amaçları için tasarlanmış, kolay çıkarılabilir, sızdırmaz lastik contalı erişim kapakları bulunmaktadır. Bir parça rotomodeli gövde, atık yağa ve agresif atıksulara karşı dayanıklıdır, sızdırmaz ve tamamen su geçirmezdir. Ünitenin iç ve dış yüzeyleri, kalıntı birikimini önlemek ve temizliği kolaylaştırmak için yeterince düzdür. Hafif yapısı, taşıma ve montajı kolaylaştırır. Taşıma kulpları, forkliftlerle taşımak için uygundur. Kapasitesine ulaştığında otomatik olarak kapanan 304 derece/316 derece paslanmaz çelik yüzdürme sistemiyle donatılmıştır. Özel olarak tasarlanmış ve ilave ayırılma süreçleri için koalesan filtrelerle temizlenebilir. Giriş ve çıkış bağlantıları, EN 877 standartlarına göre SML dökme demir ve plastik boru bağlantılarına uyumludur ve isteğe bağlı olarak yağ seviyesi izleme alarm cihazı ve örnek alma mil ile donatılabilir.



TEKNİK ÖZELLİKLER



ÜRÜN ÖLÇÜLERİ

Kod	NS (lt/sn)	DN	Toplam Hacim (lt)	Yağ Hacmi (lt)	Tortu Tutucu (lt)	A	A1	B	C	H1	H2
34213	3	100	1089	150	360	1360	1540	890	1390	970	900
34217	7	100	1762	350	580	2200	2380	890	1390	970	900
342113	13	150	3124	650	1030	2700	3100	950	1600	1470	1400
342120	20	200	4960	1000	2220	2900	3300	1300	1800	1470	1400

Ölçüler mm'dir.