

ZEMİN ÜSTÜ POLİETİLEN (HDPE) YAĞ ve YAKIT-SU AYIRICI CLASS II MANUEL

Yağ-su ayırıcı:

“Metusan” yağ-su ayırıcı, yağın suyun üstünde doğal olarak yüzeceği yerçekimi prensibine dayanır. Bu sistem uzun yıllar boyunca sadece periyodik olarak katı ve yağların temizlenmesini gerektirir.

Yağ-su ayırıcılar, atık su içindeki mineral yağlar, yakıtlar ve hidrokarbonlar gibi hafif sıvıları, ayrıca askıda katıların kanalizasyon sistemine boşaltılmadan önce ayırmak üzere tasarlanmış yerçekimi tabanlı cihazlardır. Yağ gibi hafif sıvılar, suyun özgül yoğunluğundan (1) daha düşük bir yoğunluğa sahiptir, katılar ise çamur formunda suyun özgül yoğunluğundan daha yüksek bir yoğunluğa sahiptir.

Kullanım alanları:

Akaryakıt istasyonları, Otoparklar, Kamyon yükleme boşaltma sahaları, Araba satış mağazaları, tamir atölyeleri, oto yıkama, Otobüs garajları, Askeri hangarlar ve depo tesisleri, İtfaiye istasyonları, Motor temizleme, atölyeleri, araç kurtarıcı park sahaları, Havalimanı apronu, Tren - Metro istasyonları, Konteyner terminaleri, Endüstri tesisleri, kazara yağ sızıntıları riski olan petrol tesisleri.

Gereklilik:

Belediye kanalizasyon atık su düzenlemeleri ve paralelinde devlet çevre yasaları, yağ-su ayırıcıların kullanımını zorunlu kılan belirli senaryolara göre hazırlanmıştır. Bu düzenlemeler, su kirliliğini azaltmada, mevcut toplum için temiz su sağlamada ve gelecek nesiller için çevreyi korumada önemli bir rol oynar.

Çalışma prensipleri:

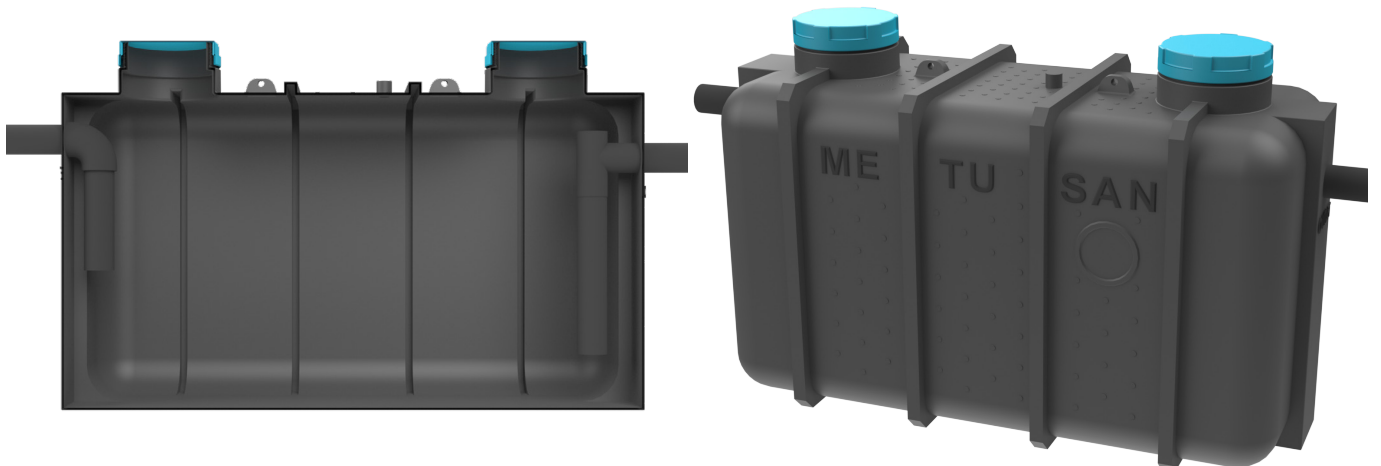
İnşaat endüstrisinde kullanılan yağ-su ayırıcıları yerçekimi prensibine dayanır. Suyun içinde bulunan, özgül ağırlığı 0.8 ila 0.94 arasında değişen yağlar (1) sudan daha hafif olduğundan doğal olarak yüze çıkar. Bunun aksine, suyun özgül ağırlığından daha yüksek olan katılar, dibine çöker. Kirli suyun girişten çıkışa akış süresi olarak adlandırılan bekleme süresi, önemli bir faktördür. Etkili ayrılma için yağ ayırıcı tankının boyutları olabildiğince büyük olmalıdır; daha büyük tanklar daha uzun bir bekleme süresi sağlar, bu da geliştirilmiş ayrılma verimliliğine yol açar.

Avantajlar:

Metusan yağ-su ayırıcıları, Avrupa standardı EN 858 ile uyumlu olan çağdaş bir tasarıma sahiptir. Bu ayırıcılar, yer tasarrufu sağlayan bir tank içinde endüstriyel seviyede yağ ayrılma verimliliği sunar. Bu üniteler sızıntılara karşı koruma sağlayan 20 yıllık yapısal garanti ile gelir, güvenilirlik ve uygun maliyeti garanti eder.

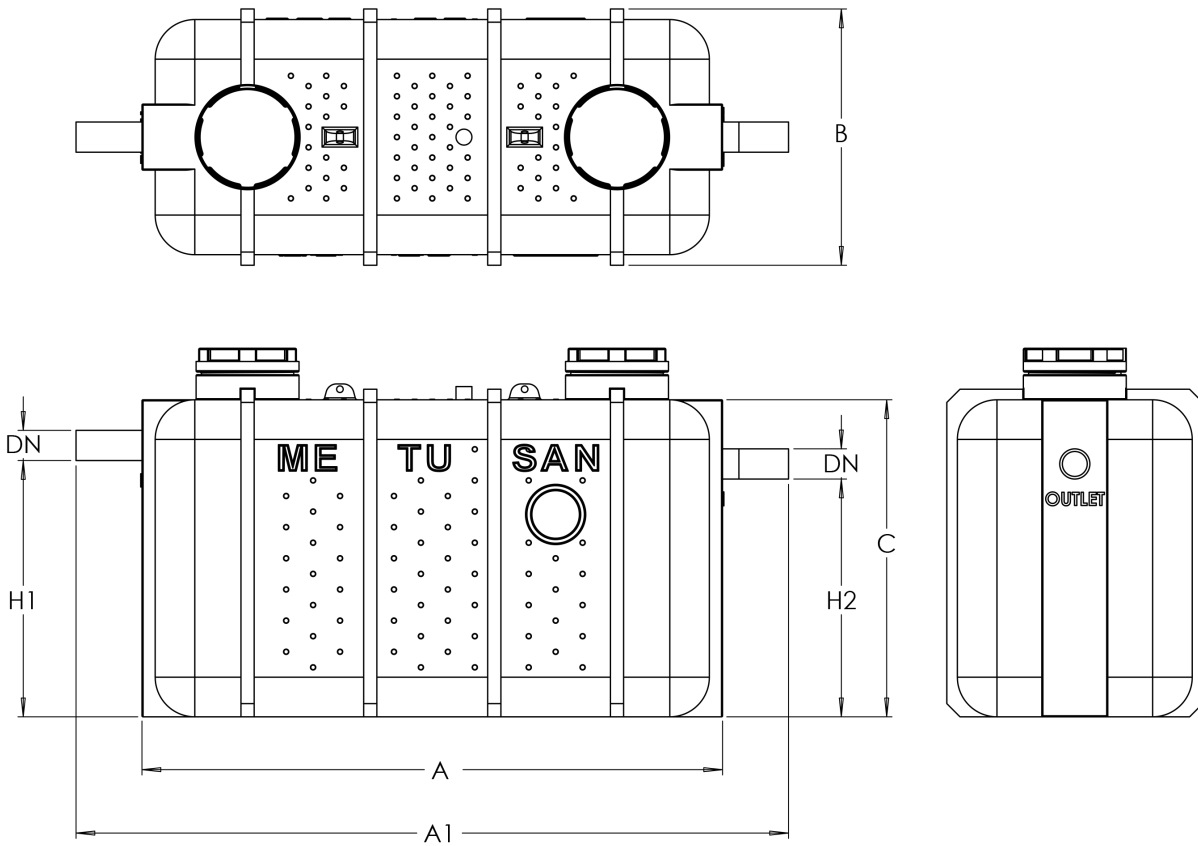
Yağ tutucu, EN 858'e uygun Yüksek dansiteli Polietilen (HDPE) malzemeden imal edilmiştir. Don tehlikesi bulunmayan mekanlarda zemin üzerine müstakil montaja veya don seviyesinin altına zeminde montaja uygun dahili tortu çamur tutuculudur. Giriş ve çıkış boruları kapasitesine uygun çapta (DIN 19522) SML pik savunma döküm boru veya (DIN 19560) plastik boru bağlantısına uygundur. Müdahale kapakları kolay sökülüp takılabilen, koku yapmayan sızdırmaz contalıdır. Vidanjör bağlantısı için 2½" Storz-B kaplinli, DN65, DN80 veya DN100 - PN10 (DIN 2501) boşaltma flanşlıdır. İç ve dış yüzeyi agresif yağ ve asitlere dayanıklı, sızdırma yapmayan yekpare döküm gövdeli, taşıma ve montaj kolaylığı sağlayacak şekilde hafif malzemeden mamul ve forklift ve taşıma tutamaklı, temizliği kolaylaştıracak tortu barındırmayacak pürüzsüz yüzeylidir. Bazı modellerde, temizlemeden tahliyeye manuel/otomatik olarak geçen spray temizleme jeti bulunur. Bu modellerde yüksek basınçlı temizleme / yıkama sistemi, harici monteli pompası (IP 68 koruma sınıfı, 400V, 50 Hz) doldurma ekipmanı ile birlikte teslim edilir. Selonoid vana kontrollü yeniden doldurma vanası isteğe bağlı monte edilebilir. Kontrol panosu montaj yerine bağlı olarak cihazını sağna veya soluna yerleştirilebilir.

İsteğe bağlı olarak içeriden silecekli özel gözetleme camı ve +/-5° zemin eğim ayarı yapılabilen özellikler ilave edilebilir.



EN 858 sınıf II'ye uygun manuel yağ-su ayırıcısı, çevreci geri dönüştürülmüş yüksek yoğunluklu polietilen (HDPE) malzemesinden tek parça rotomodeli bir gövdeye sahiptir ve entegre bir çamur tuzağı içerir. Bağımsız olarak durabilir ve zemin veya zemin tipi uygulamalarda, don riski olmayan yerlerde kurulum için uygundur. Bakım ve bertaraf amaçları için tasarlanmış, kolay çıkarılabilir, sızdırmaz lastik contalı erişim kapakları bulunmaktadır. Atık yağa ve agresif atıksulara karşı dayanıklı olan tek parça rotomodeli gövde sızıntı yapmaz ve tamamen su geçirmezdir. Ünitenin iç ve dış yüzeyleri, kalıntı birikimini önlemek ve temizliği kolaylaştırmak için yeterince düzgündür. Hafif yapısı, taşıma ve montajı kolaylaştırır. Taşıma kulpları, forkliftlerle taşımak için uygundur. Giriş ve çıkış bağlantıları, EN 877 standartlarına göre SML dökme demir ve plastik boru bağlantılarına uygundur ve isteğe bağlı olarak yağ seviyesi izleme alarm cihazı ve örnek alma mil ile donatılabilir.

TEKNİK ÖZELLİKLER



ÜRÜN ÖLÇÜLERİ

Kod	NS (lt/sn)	DN	Toplam Hacim (lt)	Yağ Hacmi (lt)	Tortu Tutucu (lt)	A	A1	B	C	H1	H2
33213	3	100	1089	150	360	1360	1540	890	1390	970	900
33217	7	100	1762	350	580	2200	2380	890	1390	970	900
332113	13	150	3124	650	1030	2700	3100	950	1600	1470	1400
332120	20	200	4960	1000	2220	2900	3300	1300	1800	1470	1400

Ölçüler mm'dir.